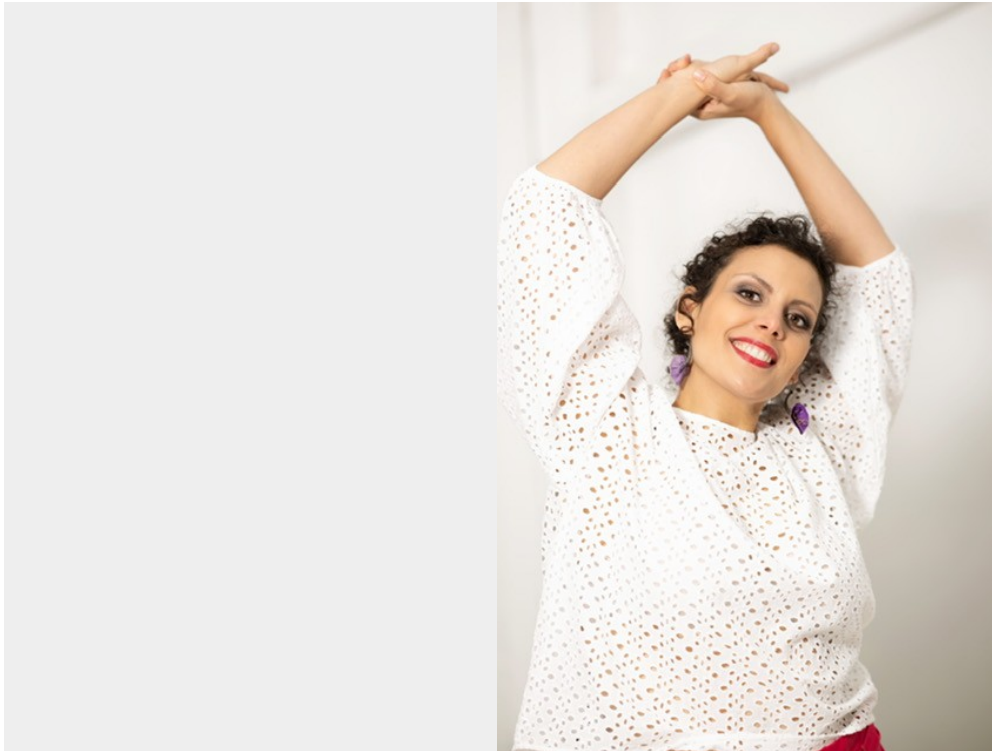


Wehrgasse 28/Top 7  
1050 Wien  
T: +43 1 320 53 17  
M: +43 676 433 46 03  
E-mail: [agentur@hollaender-calix.at](mailto:agentur@hollaender-calix.at)

## **SARAH FEREDÉ**



Die deutsch-äthiopische Mezzosopranistin Sarah Ferede, in Hamburg geboren, ist Ensemblemitglied der Deutschen Oper am Rhein – nach Engagements am Landestheater Coburg, an der Deutschen Oper Berlin und am Staatstheater Braunschweig.

Zu den Höhepunkten der vergangenen Spielzeit zählten drei Premieren an der Rheinoper: als Yü-pei in Alexander Zemlinskys Der Kreidekreis, als Giulietta in Offenbachs Hoffmanns Erzählungen sowie als Fremde Fürstin in Dvořáks Rusalka – drei sehr unterschiedliche und anspruchsvolle Partien.

An der Rheinoper konnte Sarah Ferede ihr Repertoire kontinuierlich erweitern und wachsen – von ersten wichtigen Partien bis hin zu immer komplexeren Aufgaben. Dazu gehören u. a. Adalgisa (Norma), Charlotte (Werther), Eboli (Don Carlos), Hänsel und Gertrud (Hänsel und Gretel) sowie Sieglinde, Waltraute und die Zweite Norn im Ring des Nibelungen. Mit Rollen wie Donna Elvira (Don Giovanni), Vitellia (La clemenza di

Tito), Santuzza (Cavalleria rusticana), Mère Marie (Dialogues des Carmélites) und zuletzt Kundry (Parsifal) hat sie ihre Vielseitigkeit eindrucksvoll unter Beweis gestellt.

Gastengagements führten sie u. a. an die Staatsoper Hannover, die Komische Oper Berlin, das Theater Bonn und das Nationaltheater Mannheim. Am Opernhaus Zürich war sie als Waltraute in der Götterdämmerung zu erleben – eine Partie, die inzwischen auch auf DVD erschienen ist.

Sie ist mehrfache Preisträgerin renommierter Wettbewerbe und hat mit Dirigenten wie Adam Fischer, Gianandrea Noseda, Enoch zu Guttenberg, Charles Dutoit, Kent Nagano und Stefan Soltesz zusammengearbeitet. Auf der vielbeachteten Gesamtaufnahme von Wagners Ring des Nibelungen mit den Duisburger Philharmonikern unter Axel Kober ist sie als Sieglinde und Waltraute (Götterdämmerung) zu hören.

In der aktuellen Saison ist Sarah Ferede erneut als Kundry in Wagners Parsifal sowie als Sieglinde in der Walküre zu erleben. Außerdem interpretiert sie Orlofsky in Strauss' Fledermaus und die Zweite Dame in Mozarts Zauberflöte. Am Ende der Spielzeit steht ein besonderer Höhepunkt bevor: ihr Rollendebüt als Marie in Alban Bergs Wozzeck.

## Repertoire

### OPER

Bellini, Vincenzo

"I puritani" - Enrichetta

"Norma" - Adalgisa

Bizet, Georges

"Carmen" - Carmen

Britten, Benjamin

"A Midsummer Night's Dream" - Hermia/Hippolyta

D'Albert, Eugen

"Tiefland" - Antonia

Donizetti, Gaetano

"Maria Stuarda" - Elisabetta

Flotow, Friedrich von

"Martha" - Nancy

Haydn, Joseph

"Orlando Paladino" - Alcina

Humperdinck, Engelbert

"Hänsel und Gretel" - Gertrud/Hänsel

Lang, Klaus

"Der Einfluss des Menschen auf den Mond" - Astronaut

Mascagni, Pietro

"Cavalleria rusticana" - Santuzza

Massenet, Jules

"Werther" - Charlotte

Mozart, Wolfgang Amadeus

"Die Zauberflöte" - 2. Dame  
"Don Giovanni" - Donna Elvira  
"La clemenza di Tito" - Vitellia  
"Le nozze di Figaro" - Cherubino  
Offenbach, Jacques  
"Blaubart" ("Barbe-bleu") - Boulotte  
Puccini, Giacomo  
"Gianni Schicchi" - La Ciesca  
"Il tabarro" - Frugola  
"Madama Butterfly" - Suzuki  
"Manon Lesceaut" - Musiker  
"Suor Angelica" - Badessa  
Rossini, Gioachino  
"Il barbiere di Siviglia" - Rosina  
Schostakowitsch, Dmitri  
"Lady Macbeth von Mzensk" - Sonjetka  
Schreier, Anno  
"Schade, dass sie eine Hure war" - Hippolita  
Strauss, Richard  
"Ariadne auf Naxos" - Komponist  
"Elektra" - 1. Magd/ 2. Magd  
"Salome" - Page  
Strauß, Johann  
"Die Fledermaus" - Prinz Orlofsky  
Strawinsky, Igor  
"A Rake's Progress" - Baba the Turk  
Tschaikowski, Piotr  
"Eugen Onegin" - Iga/Larina  
Verdi, Giuseppe  
"Otello" - Emilia  
"Don Carlo" (it.) - Eboli  
"Falstaff" - Meg Page  
"Luisa Miller" - Federica  
"Rigoletto" - Maddalena  
Wagner, Richard  
"Der fliegende Holländer" - Mary  
"Die Walküre" - Sieglinde  
"Götterdämmerung" - Waltraute/2. Norn  
"Parsifal" - Kundry  
"Tristan und Isolde" - Brangäne

#### KONZERT

Beethoven, Ludwig van  
9. Symphonie - Alt Solo  
Mahler, Gustav

2. Symphonie - Alt Solo

3. Symphonie - Alt Solo

Mendelssohn Bartholdy, Felix

Ein Sommernachtstraum op. 61 - Mezzosopran

Strawinski, Igor

Pulcinella -Solo

#### ORATORIUM

Bacalov, Luis

Misa Tango - Alt Solo

Bach, Johann Sebastian

Matthäus-Passion - Alt Solo

Weihnachtsoratorium - Alt Solo

Braunfels, Walter

Das Spiel von der Auferstehung des Herrn - 3. Engel/1. Seele/Maria Jakobäa

Bruckner, Anton

Te Deum - Alt Solo

Dove, Jonathan

Tobias and the Angel - Anne

Elgar, Edward

Dream of Gerontius - Alt Solo

Haydn, Joseph

Missa in Tempore Belli (Paukenmesse) - Alt Solo

Martin, Frank

Golgotha - Alt Solo

Mendelssohn Bartholdy, Felix

Elias - Alt Solo

Paulus - Alt Solo

Mozart, Wolfgang Amadeus

Requiem - Alt Solo

Pergolesi, Giovanni Battista

Stabat mater - Alt Solo

Rossini, Gioachino

Petit Messe Solennelle - Sopran Solo

Verdi, Giuseppe

Messa da Requiem - Mezzosopran